



ATLANTICO
INSTITUTO DE AÇÃO CIDADÃ

atlantico.org.br

Paulo Rabello e Miguel
Silva

Apresentação à Comissão Especial da Reforma

Tributária

Câmara dos Deputados

03 . Setembro . 2019



25 anos.
acreditamos num
Brasil cidadão para
todos.





Análise da PEC 45/2019 & Proposta Alternativa

Conselho Gestão Fiscal

Controle das Despesas do
Governo

Análise da PEC 45/2019 & Proposta Alternativa

1. Método

2. Avaliação

3. Recomendações



Análise da PEC 45/2019 & Proposta Alternativa

1. Método

2. Avaliação

3. Recomendações



1. Método

Reforma Eficiente requer:

- Simplificar
- Competir
- Desonerar



Análise da PEC 45/2019 & Proposta Alternativa

1. Método

2. Avaliação

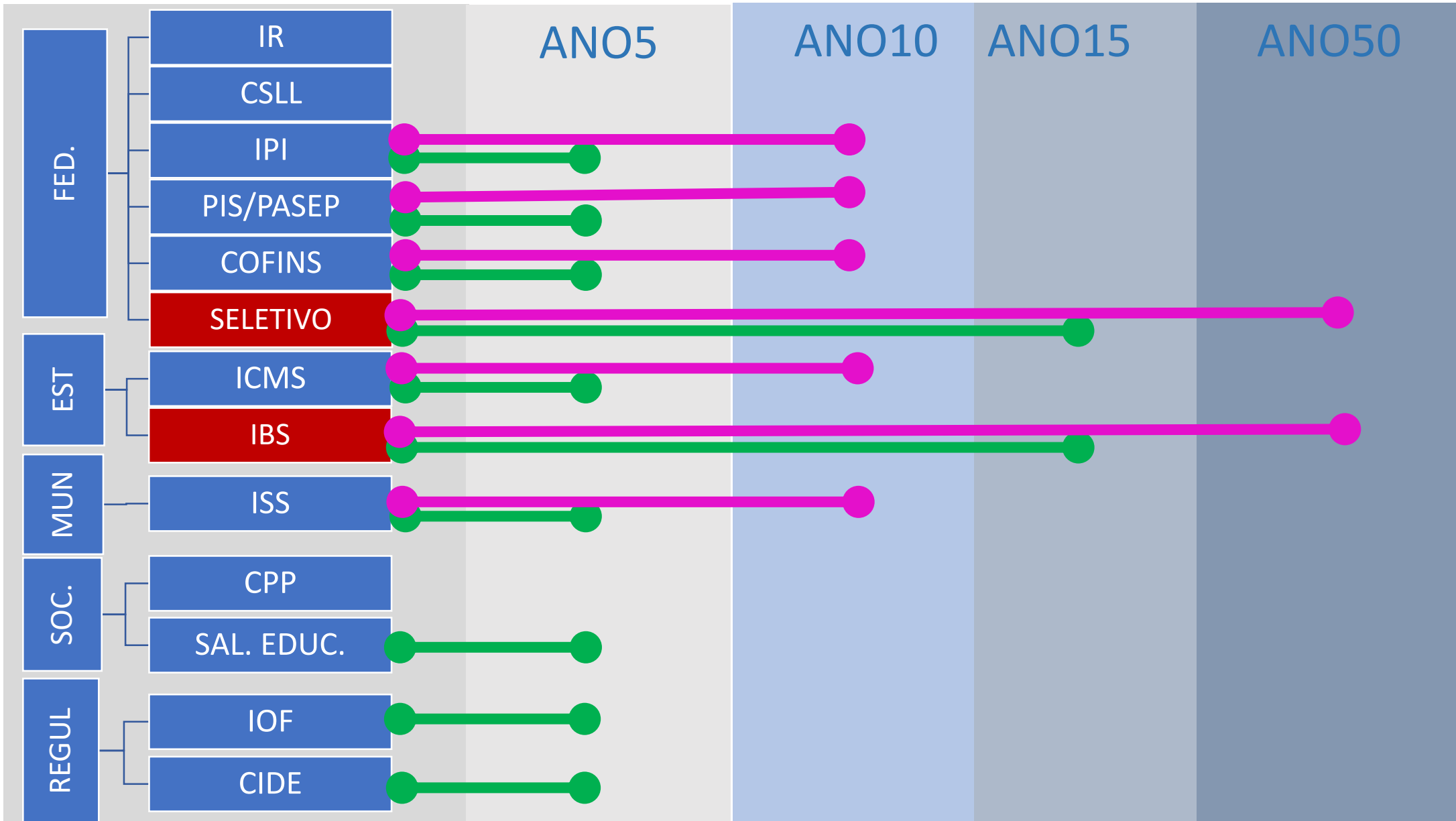
3. Recomendações



2. Avaliação

PEC Baleia Rossi

PEC Luiz Haully



2. Avaliação

Problemas da PEC 45

- PEC cria Tributos *Zumbis*
- Comitê Gestor complica Pacto Federativo
- Indexação de receitas é promessa inviável
- Estados de origem perdem. Fim da ZFM
- Pobres punidos em alimentos e remédios



Análise da PEC 45/2019 & Proposta Alternativa

1. Método

2. Avaliação

3. Recomendações



3. Recomendações

A – CRIAÇÃO DA ONDA

Operadora Nacional de Distribuição da Arrecadação

- VANTAGENS
 - Transição imediata (ano zero)
 - Simulação prévia à Reforma
 - URV Fiscal aplicada em cada NFe
 - Repartição garante receitas efetivas
 - Benefícios Fiscais e ZFM mantidos
 - Repartição automática, diária, sem litígios



3. Recomendações

CRIAÇÃO DA ONDA

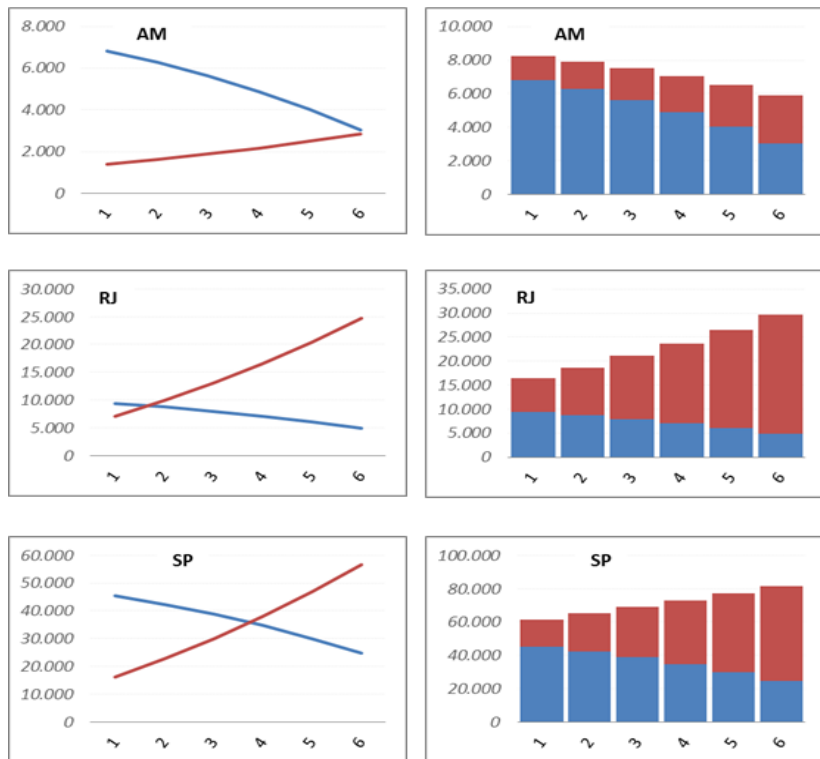


3. Recomendações

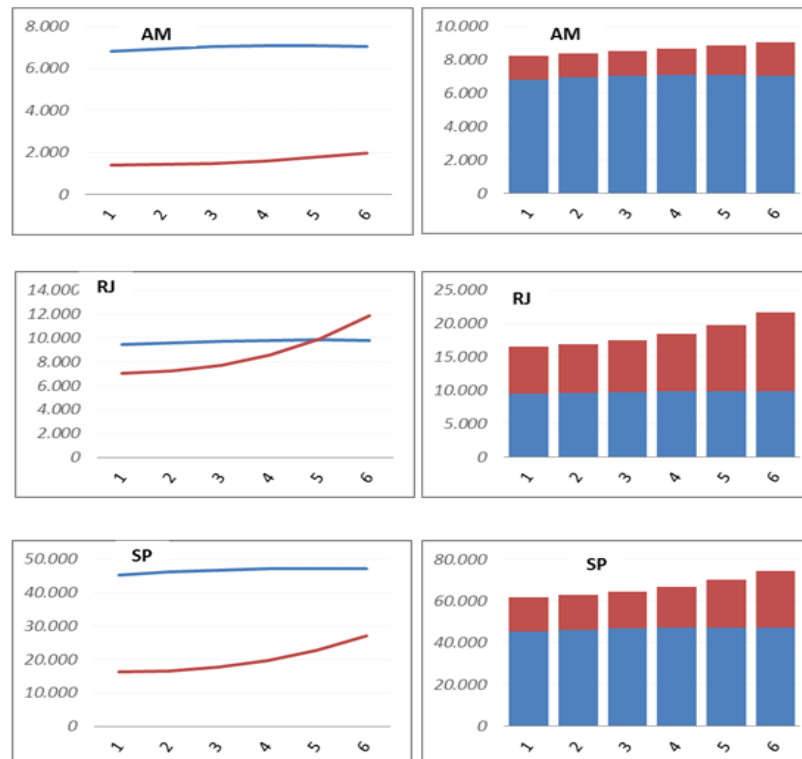
Papel da URV Fiscal na ONDA

matriz 2013

SEM URV



COM URV



■ ICMS - Origem

■ ICMS - Destino

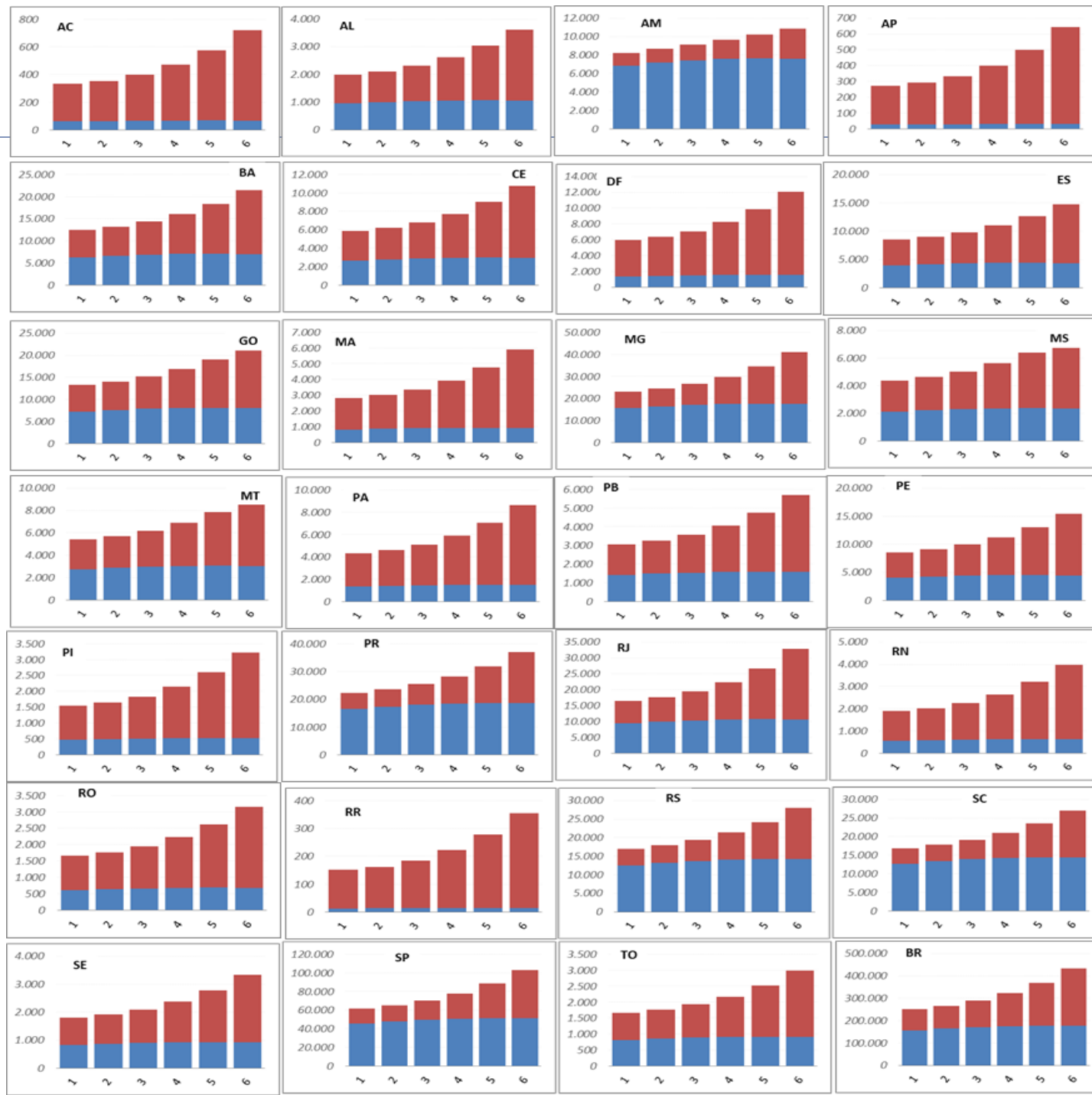
em R\$ milhões



3. Recomendações

■ ICMS - Origem
■ ICMS - Destino

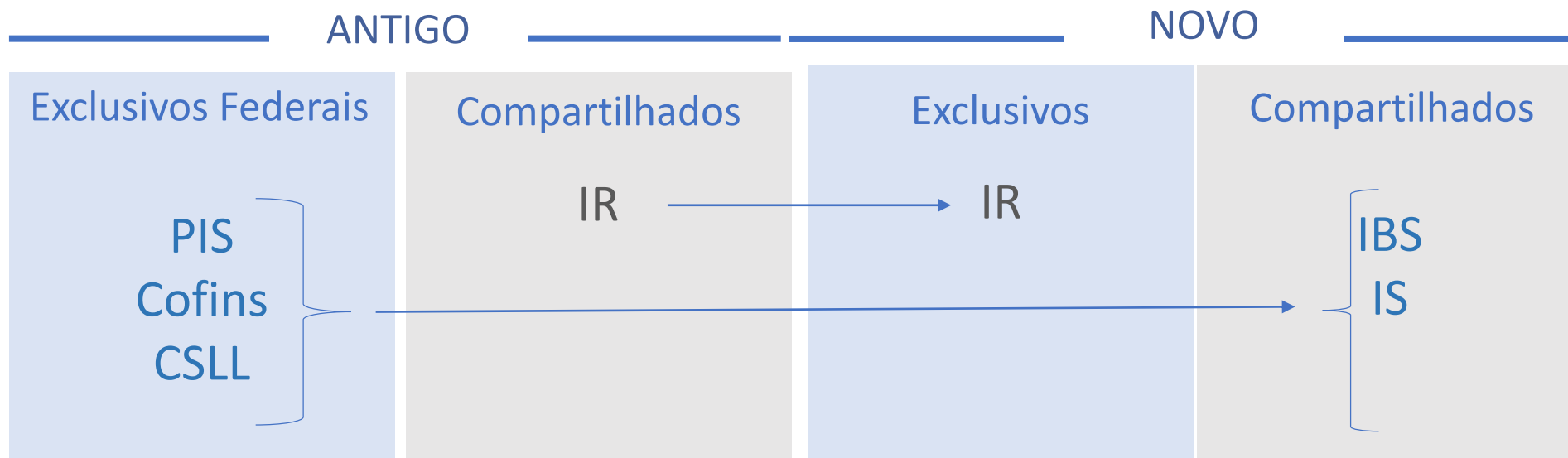
em R\$ milhões



3. Recomendações

B – NOVA PARTILHA DE TRIBUTOS FEDERAIS

- (R\$ 384 bi) IR passa a ser Federal Exclusivo
- (R\$ 380 bi) CSLL, PIS, Cofins serão partilhados



3. Recomendações

PRÉ-REFORMA

2018
em R\$ bi

UNIÃO (Rec. Arrecadada)	1.572,0
Compartilhados	439,0
IR	383,8
IPI	53,8
ITR	1,4
Exclusivos	455,8
Cofins	238,5
CSLL	77,2
PIS Pasep	63,2
ICEX	40,6
IOF	36,3
Previdenciários	368,8
INSS	368,8
Outros	308,4
(-) Transferências para Estados	-259,2
para Municípios	-130,3
	-128,9
Receita Disponível UNIÃO	1.312,8

ESTADOS (Rec. Arrecadada)	650,3
Compartilhados	650,3
ICMS	491,6
Outros	158,7
(-) Transferências para Municípios	-177,8
	-177,8
(+) Transferências da União	130,3
	130,3
Receita Disponível ESTADOS	602,8

MUNICÍPIOS (Rec. Arrecadada)	172,0
Exclusivos	172,0
ISS	63,8
Outros	108,2
(+) Transferências da União	306,7
dos Estados	128,9
	177,8
Receita Disponível MUNICÍPIOS	478,7

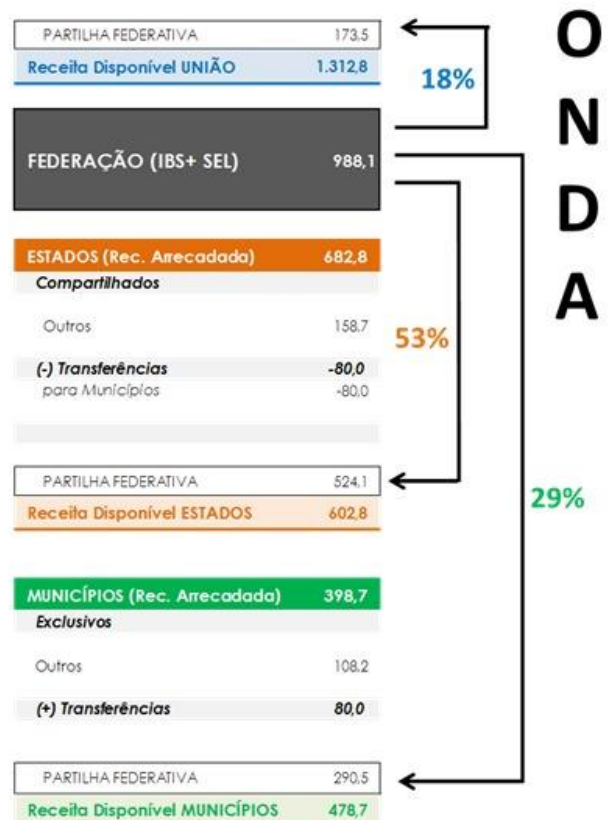
PÓS-REFORMA

2018
em R\$ bi

UNIÃO (Rec. Arrecadada)	1.312,8
Exclusivos	460,7
ITR	1,4
ICEX	40,6
IOF	36,3
IR	383,8
Previdenciários	368,8
INSS	368,8
Outros	308,4
Receita Disponível UNIÃO	1.312,8

ESTADOS (Rec. Arrecadada)	682,8
Compartilhados	682,8
Outros	158,7
(-) Transferências para Municípios	-80,0
	-80,0
Receita Disponível ESTADOS	602,8

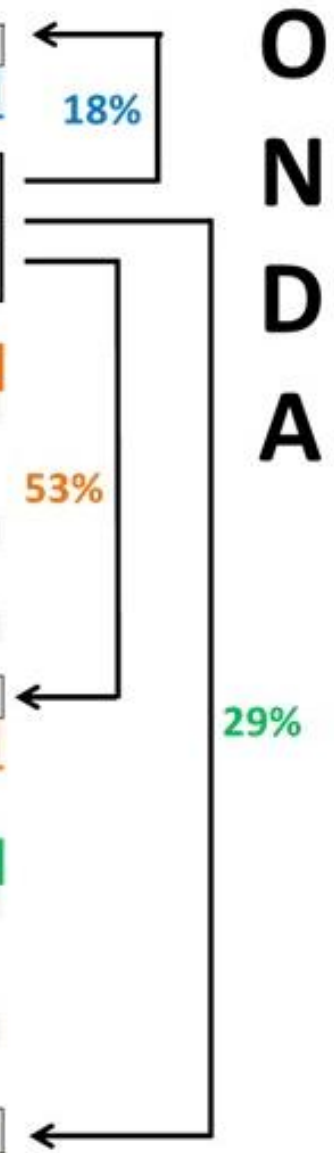
MUNICÍPIOS (Rec. Arrecadada)	398,7
Exclusivos	398,7
Outros	108,2
(+) Transferências	80,0
Receita Disponível MUNICÍPIOS	478,7



3. Recomendações

para Municípios	-128,9
Receita Disponível UNIÃO	1.312,8
ESTADOS (Rec. Arrecadada) 650,3	
Compartilhados	650,3
ICMS	491,6
Outros	158,7
(-) Transferências para Municípios	-177,8
	-177,8
(+) Transferências da União	130,3
	130,3
Receita Disponível ESTADOS	602,8
MUNICÍPIOS (Rec. Arrecadada) 172,0	
Exclusivos	172,0
ISS	63,8
Outros	108,2
(+) Transferências da União dos Estados	306,7
	128,9
	177,8
Receita Disponível MUNICÍPIOS	478,7

PARTILHA FEDERATIVA	173,5
Receita Disponível UNIÃO	1.312,8
FEDERAÇÃO (IBS+ SEL)	988,1
ESTADOS (Rec. Arrecadada) 682,8	
Compartilhados	
Outros	158,7
(-) Transferências para Municípios	-80,0
	-80,0
PARTILHA FEDERATIVA	524,1
Receita Disponível ESTADOS	602,8
MUNICÍPIOS (Rec. Arrecadada) 398,7	
Exclusivos	
Outros	108,2
(+) Transferências	80,0
PARTILHA FEDERATIVA	290,5
Receita Disponível MUNICÍPIOS	478,7



3. Recomendações

C - NOVO SISTEMA TRIBUTÁRIO: SIMPLES E NEUTRO

	<u>RENDA</u>	<u>CONSUMO</u>	<u>PATRIMÔNIO</u>
ÂMBITO	FEDERAL	NACIONAL *	MUNICIPAL/ESTADUAL
PRINCIPAIS	IR C. PREV	IBS IS	IPTU ITBI ITR ITCMD IPVA
OUTROS	IOF	SIMPLES CIDE	

*Legislação Federal



3. Recomendações

PRINCIPAIS VANTAGENS DA PROPOSTA

1. Define os campos de cada ente tributante
2. Facilita o Pacto Federativo
3. Produz partilha automática e instantânea
4. Dispensa Fundos de Compensação
5. Mantém incentivos e vantagens até a data da reforma
6. Defende os contribuintes mais pobres



3. Recomendações

D – PROVIDÊNCIAS ADICIONAIS

1. Manter 4% do antigo ICMS para o Estado de Origem

2. Constituir o IBS com até 5 alíquotas:

- 2 alíquotas reduzidas (essenciais e serviços finais)
- 1 alíquota padrão
- 2 alíquotas majoradas

3. Criar o Conselho de Gestão Fiscal (artigo 67 da LRF)





RESULTADO ESPERADO

1. PIB: de 1% para 3% a.a
2. **EMPREGO:** + 1 milhão de vagas/ano
3. **INDÚSTRIA:** de 0% para 4% a.a.



AMBIENTE DE
NEGÓCIOS



GESTÃO
PÚBLICA



AÇÃO
SOCIAL

conter despesa é
essencial!

seja parte!
atlantico.org.br



ATLANTICO
INSTITUTO DE AÇÃO CIDADÃ

Obrigado!

atlantico.org.br